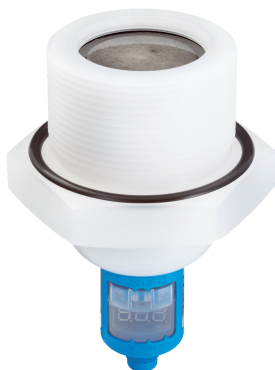


UP56-214178

UP56

ДАТЧИКИ УРОВНЯ ЗАПОЛНЕНИЯ

SICK
Sensor Intelligence.



Информация для заказа

Тип	Артикул
UP56-214178	6039866

Другие варианты исполнения устройства и аксессуары → www.sick.com/UP56



Подробные технические данные

Характеристики

Среда	Жидкости, Сыпучие материалы
Способ измерения	Предельное значение, непрерывно
Область сканирования в емкости	350 mm ... 3.400 mm
Область сканирования в погружной трубе	350 mm ... 8.000 mm
Рабочее давление	0 bar ... 6 bar Избыточное давление
Рабочая температура	-25 °C ... +70 °C

Производительность

Точность измерительного элемента	≤ 2 % ¹⁾
Воспроизводимость	± 0,15 % ¹⁾
Разрешение	≤ 0,18 mm
Оценка	≤ 240 ms ²⁾
Средняя наработка до отказа	> 100 лет
Дисплей	✓

¹⁾ От конечного значения.

²⁾ Время восстановления 32–180 мс согласно EMV EN 60947-5-7.

Электрика

Напряжение питания	9 V DC ... 30 V DC ¹⁾
Остаточная пульсация	± 10 %
Потребление тока	≤ 80 mA ²⁾
Класс защиты	III

¹⁾ С защитой от перемены полярности.

²⁾ При 24 VDC без выходной нагрузки.

³⁾ С защитой от короткого замыкания, инвертируемый.

⁴⁾ Автоматический выбор выхода по току/напряжению, в зависимости от нагрузки 4–20 mA: RL ≤ 100 / при 9 В ≤ U_B ≤ 20 В; RL ≤ 500 / при U_B ≥ 20 В; 0–10 В: RL ≥ 100 к / при U_B ≥ 15 В, с защитой от короткого замыкания.

Вид подключения	Круглый штекерный соединитель M12 x 1, 5-контактный
Выходной сигнал	1 x PNP + 4 mA ... 20 mA / 0 V ... 10 V ^{3) 4)}
Гистерезис	50 mm
Выходной ток	200 mA
Задержка готовности	≤ 300 ms
Тип защиты	IP67
Ультразвуковая частота	120 kHz
УЗ-преобразователь	Покрытие из PTFE, FFKM

¹⁾ С защитой от перемены полярности.

²⁾ При 24 VDC без выходной нагрузки.

³⁾ С защитой от короткого замыкания, инвертируемый.

⁴⁾ Автоматический выбор выхода по току/напряжению, в зависимости от нагрузки 4–20 mA: RL ≤ 100 / при 9 V ≤ UB ≤ 20 V; RL ≤ 500 / при UB ≥ 20 V; 0–10 V: RL ≥ 100 k / при UB ≥ 15 V, с защитой от короткого замыкания.

Механика

Технические подключения	G 2 A PN 6
Материал корпуса	PVDF, PBT, TPU, FKM
Форма корпуса	Стандарт
Вес	350 g

Данные окружающей среды

Диапазон температур при работе	-25 °C ... +70 °C ¹⁾
Диапазон температур при хранении	-40 °C ... +85 °C

¹⁾ С температурной компенсацией при температуре от -25 °C до +50 °C, отключаемая.

Классификации

ECLASS 5.0	27200506
ECLASS 5.1.4	27200506
ECLASS 6.0	27200506
ECLASS 6.2	27200506
ECLASS 7.0	27200506
ECLASS 8.0	27200506
ECLASS 8.1	27200506
ECLASS 9.0	27200506
ECLASS 10.0	27200506
ECLASS 11.0	27200506
ECLASS 12.0	27200506
ETIM 5.0	EC001447
ETIM 6.0	EC001447
ETIM 7.0	EC001447
ETIM 8.0	EC001447
UNSPSC 16.0901	41111950

Код типа

Зона распознавания

1	30 мм ... 250 мм
2	85 мм ... 350 мм
3	200 мм ... 1 300 мм
4	350 мм ... 3 400 мм
6	65 ... 700 мм

Соединительные изделия

1	Круглый штекерный соединитель M12 x 1, 5-контактный
2	Круглый штекерный соединитель M12 x 1, 4-контактный

Технологическое соединение/корпус

1	Резьба G, нержавеющая сталь 1.4571 / пластик PBT, TPU, с дисплеем
2	Резьба G, нержавеющая сталь 1.4571 / нержавеющая сталь 1.4571, без дисплея
4	Стекловолоконное резьбовое соединение D40, ПТФЭ/ пластик ПП без дисплея
5	Стекловолоконное резьбовое соединение D40, ПТФЭ/ пластик ПП без дисплея / короткая конструкция (мини)
7	Резьба G, ПВДФ / пластик PBT, TBU, с дисплеем
A	Резьба NPT, нержавеющая сталь 1.4571 / пластик PBT, TPU, с дисплеем
B	Резьба NPT, нержавеющая сталь 1.4571 / нержавеющая сталь 1.4571, без дисплея
C	Резьба NPT, ПВДФ / пластик PBT, TPU, с дисплеем

Функция выхода

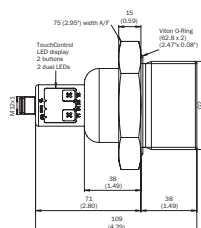
2	2 x PNP транзисторный выход
4	2 x NPN транзисторный выход
5	Двухтактный режим: PNP/NPN; IO-Link 1.1 (технологические данные, диагностика, настройка параметров, хранение данных)
6	Аналоговый, токовый выход
8	Аналоговый, токовый выход и выход по напряжению и 1 PNP транзисторный выход

UP56 - 2 1 1

Не все варианты с разными кодами типа можно комбинировать между собой!

[Габаритный чертеж](#) (Размеры, мм)

UP56-214



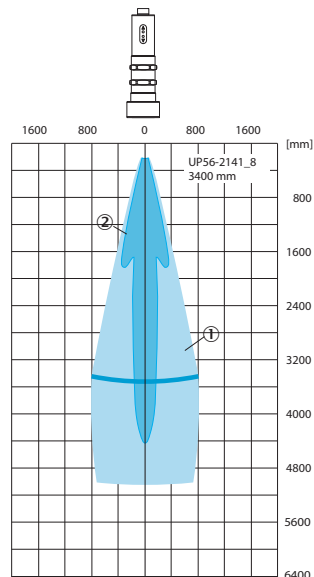
Вид подключения

Разъем M12, 5-конт.



Дальность сканирования

Если в конусе излучения находятся следующие цели, обеспечивается надёжное обнаружение.




- ① Объект-образец: направленная пластина 500 x 500 мм
- ② Диаметр трубы 10 мм

Рекомендуемые аксессуары

Другие варианты исполнения устройства и аксессуары → www.sick.com/UP56

	Краткое описание	Тип	Артикул
Клонирующие модули			
	Инструмент для визуализации, параметрирования и клонирования, 3-значный светодиодный индикатор, рабочее напряжение: 9 В...30 В пост. тока	Адаптер Connect+ (CPA)	6037782
	<ul style="list-style-type: none"> • Вид разъема, конец А: Разъём "мама", M12, 5-контактный, прямой, А-кодир. • Вид разъема, конец В: Свободный конец провода • Тип сигнала: Кабель датчик/пускатель • Кабель: 2 м, 5 жил, PUR, без галогенов • Описание: Кабель датчик/пускатель, без экрана • Область применения: Зона жидкой/консистентной смазки, Укладка в гибком лотке, Робот 	YF2A15-020UB5XLEAX	2095617
	<ul style="list-style-type: none"> • Вид разъема, конец А: Разъём "мама", M12, 5-контактный, прямой, А-кодир. • Вид разъема, конец В: Свободный конец провода • Тип сигнала: Кабель датчик/пускатель • Кабель: 2 м, 5 жил, PVC • Описание: Кабель датчик/пускатель, без экрана • Область применения: Химические продукты 	YF2A15-020VB5XLEAX	2096239
	<ul style="list-style-type: none"> • Вид разъема, конец А: Разъём "мама", M12, 5-контактный, прямой, А-кодир. • Вид разъема, конец В: Свободный конец провода • Тип сигнала: Кабель датчик/пускатель • Кабель: 5 м, 5 жил, PUR, без галогенов • Описание: Кабель датчик/пускатель, без экрана • Область применения: Зона жидкой/консистентной смазки, Укладка в гибком лотке, Робот 	YF2A15-050UB5XLEAX	2095618

	Краткое описание	Тип	Артикул
	<ul style="list-style-type: none"> • Вид разъема, конец А: Разъём "мама", М12, 5-контактный, прямой, А-кодир. • Вид разъема, конец В: Свободный конец провода • Тип сигнала: Кабель датчик/пускатель • Кабель: 5 м, 5 жил, PVC • Описание: Кабель датчик/пускатель, без экрана • Область применения: Химические продукты 	YF2A15-050VB5XLEAX	2096240
	<ul style="list-style-type: none"> • Вид разъема, конец А: Разъём "мама", М12, 5-контактный, прямой, А-кодир. • Вид разъема, конец В: Свободный конец провода • Тип сигнала: Кабель датчик/пускатель • Кабель: 10 м, 5 жил, PUR, без галогенов • Описание: Кабель датчик/пускатель, без экрана • Область применения: Зона жидкой/консистентной смазки, Укладка в гибком лотке, Робот 	YF2A15-100UB5XLEAX	2095619
	<ul style="list-style-type: none"> • Вид разъема, конец А: Разъём "мама", М12, 5-контактный, прямой, А-кодир. • Вид разъема, конец В: Свободный конец провода • Тип сигнала: Кабель датчик/пускатель • Кабель: 10 м, 5 жил, PVC • Описание: Кабель датчик/пускатель, без экрана • Область применения: Химические продукты 	YF2A15-100VB5XLEAX	2096241
	<ul style="list-style-type: none"> • Вид разъема, конец А: Разъём "мама", М12, 5-контактный, Угловые отражатели, А-кодир. • Вид разъема, конец В: Свободный конец провода • Тип сигнала: Кабель датчик/пускатель • Кабель: 2 м, 5 жил, PUR, без галогенов • Описание: Кабель датчик/пускатель, без экрана • Область применения: Зона жидкой/консистентной смазки, Укладка в гибком лотке, Робот 	YG2A15-020UB5XLEAX	2095772
	<ul style="list-style-type: none"> • Вид разъема, конец А: Разъём "мама", М12, 5-контактный, Угловые отражатели, А-кодир. • Вид разъема, конец В: Свободный конец провода • Тип сигнала: Кабель датчик/пускатель • Кабель: 2 м, 5 жил, PVC • Описание: Кабель датчик/пускатель, без экрана • Область применения: Химические продукты 	YG2A15-020VB5XLEAX	2096215
	<ul style="list-style-type: none"> • Вид разъема, конец А: Разъём "мама", М12, 5-контактный, Угловые отражатели, А-кодир. • Вид разъема, конец В: Свободный конец провода • Тип сигнала: Кабель датчик/пускатель • Кабель: 5 м, 5 жил, PUR, без галогенов • Описание: Кабель датчик/пускатель, без экрана • Область применения: Зона жидкой/консистентной смазки, Укладка в гибком лотке, Робот 	YG2A15-050UB5XLEAX	2095773
	<ul style="list-style-type: none"> • Вид разъема, конец А: Разъём "мама", М12, 5-контактный, Угловые отражатели, А-кодир. • Вид разъема, конец В: Свободный конец провода • Тип сигнала: Кабель датчик/пускатель • Кабель: 5 м, 5 жил, PVC • Описание: Кабель датчик/пускатель, без экрана • Область применения: Химические продукты 	YG2A15-050VB5XLEAX	2096216
	<ul style="list-style-type: none"> • Вид разъема, конец А: Разъём "мама", М12, 5-контактный, Угловые отражатели, А-кодир. • Вид разъема, конец В: Свободный конец провода • Тип сигнала: Кабель датчик/пускатель • Кабель: 10 м, 5 жил, PUR, без галогенов • Описание: Кабель датчик/пускатель, без экрана • Область применения: Зона жидкой/консистентной смазки, Укладка в гибком лотке, Робот 	YG2A15-100UB5XLEAX	2095774

	Краткое описание	Тип	Артикул
	<ul style="list-style-type: none">• Вид разъема, конец А: Разъём "мама", M12, 5-контактный, Угловые отражатели, А-кодир.• Вид разъема, конец В: Свободный конец провода• Тип сигнала: Кабель датчик/пускатель• Кабель: 10 м, 5 жил, PVC• Описание: Кабель датчик/пускатель, без экрана• Область применения: Химические продукты	YG2A15-100VB5XLEAX	2096217

ОБЗОР КОМПАНИИ SICK

Компания SICK – ведущий производитель интеллектуальных датчиков и комплексных решений для промышленного применения. Уникальный спектр продукции и услуг формирует идеальную основу для надежного и эффективного управления процессами, защиты людей от несчастных случаев и предотвращения нанесения вреда окружающей среде.

Мы обладаем солидным опытом в самых разных отраслях и знаем все о ваших технологических процессах и требованиях. Поэтому, благодаря интеллектуальным датчикам, мы в состоянии предоставить именно то, что нужно нашим клиентам. В центрах прикладного применения в Европе, Азии и Северной Америке системные решения тестируются и оптимизируются под нужды заказчика. Все это делает нас надежным поставщиком и партнером по разработке.

Всеобъемлющий перечень услуг придает завершенность нашему ассортименту: SICK LifeTime Services оказывает поддержку на протяжении всего жизненного цикла оборудования и гарантирует безопасность и производительность.

Вот что для нас значит термин «Sensor Intelligence».

РЯДОМ С ВАМИ В ЛЮБОЙ ТОЧКЕ МИРА:

Контактные лица и представительства → www.sick.com