

UC30-21516A

UC30

УЛЬТРАЗВУКОВЫЕ ДАТЧИКИ РАССТОЯНИЯ

SICK
Sensor Intelligence.



информация для заказа

тип	артикул
UC30-21516A	6054714

Другие варианты исполнения устройства и аксессуары → www.sick.com/UC30



подробные технические данные

Характеристики

Дистанция измерения, предельная дистанция измерения	600 mm ... 6.000 mm, 8.000 mm
Разрешение	≥ 0,18 mm
Повторяемость	± 0,15 % ¹⁾
Точность измерения	± 1 % ^{2) 3)}
Температурная компенсация	✓
Оценка	240 ms
Частота переключения	3 Hz
Время вывода	60 ms
Ультразвуковая частота (типичная)	80 kHz
Зона действия (типичная)	См. диаграммы
Доп. функция	Регулируемые режимы работы: точка переключения (DtO) / окно переключения/фон (ObSB), обучаемый цифровой выход, параметрируемый цифровой выход, инвертируемый цифровой выход, настраиваемая задержка включения цифрового выхода, синхронизация до 50 датчиков, мультиплексер: отсутствие взаимной интерференции датчиков количеством до 50, регулируемые измерительные фильтры: фильтры измеряемых величин/толщина фильтрующего слоя/подавление переднего плана/диапазон обнаружения/чувствительность и звуковой луч, кнопка(и) обучения (деактивируемая), сброс на заводские настройки
Параметры техники безопасности	
MTTF _D	101 лет
DC _{avg}	0%

¹⁾ Относительно текущего измеряемого значения, минимальное значение ≥ расширению.

²⁾ В отношении последнего результата измерения.

³⁾ Температурная компенсация может быть отключена, без компенсации: 0,17 % / K.

Интерфейсы

IO-Link	✓, IO-Link V1.0
----------------	-----------------

¹⁾ Противофаза: PNP/NPN HIGH = U_V - (< 3 В) / LOW < 3 В.

Функция	Параметры процесса, Настройка, Диагностика	
Цифровой выход	Количество	1 ¹⁾
	Вид	Двухтактный режим: PNP/NPN
	Максимальный выходной ток I _D	≤ 100 mA
Многофункциональный вход (MF)	1 x MF	
Гистерезис	100 mm	

¹⁾ Противофаза: PNP/NPN HIGH = U_V - (< 3 В) / LOW < 3 В.

Электрика

Напряжение питания U_B	Пост. ток 9 V ... 30 V ¹⁾
Потребляемая мощность	≤ 1,2 W ²⁾
Время инициализации	< 450 ms
Дисплей	2 x LED
Тип защиты	IP65 / IP67
Класс защиты	III

¹⁾ Предельные значения, с защитой от неправильной полярности. Эксплуатация в сетях с защитой от короткого замыкания: макс. 8 А, класс 2.

²⁾ Без нагрузки.

Механика

Размеры (Ш x В x Г)	62 mm x 62 mm x 37,2 mm ¹⁾ 62 mm x 62 mm x 36,7 mm ²⁾
Тип корпуса	Прямоугольный
Выходной коннектор передатчика	Прямой
Материал корпуса	Пластик (PBT/PET, УЗ-преобразователь: пенополиуретан, эпоксидная смола и стеклянные элементы)
Вес	240 g
Вид подключения	Разъем, M12, 5-контактный

¹⁾ С серийного номера S/N 2405xxxxx.

²⁾ До серийного номера S/N 2404xxxxx.

Данные окружающей среды

Диапазон рабочих температур	-25 °C ... +70 °C
Диапазон температур при хранении	-40 °C ... +85 °C

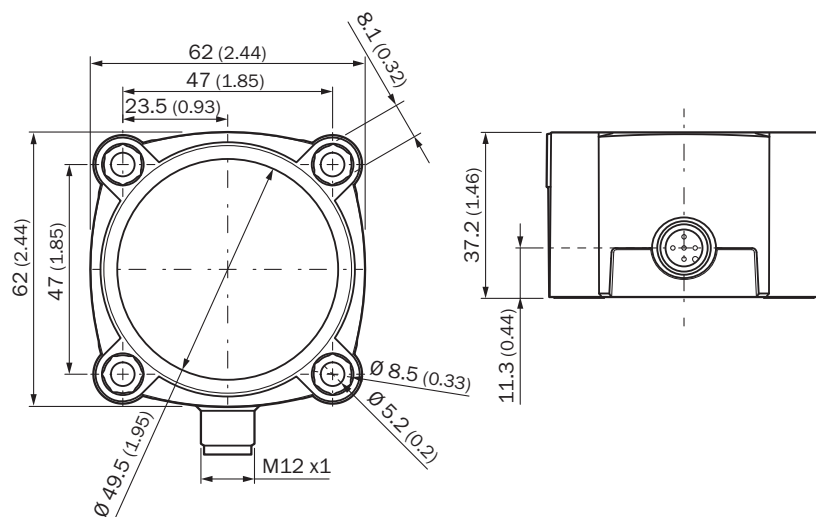
Сертификаты

EU declaration of conformity	✓
UK declaration of conformity	✓
ACMA declaration of conformity	✓
Moroccan declaration of conformity	✓
China RoHS	✓
cULus certificate	✓
Information according to Art. 3 of Data Act (Regulation EU 2023/2854)	✓

Классификации

ECLASS 5.0	27270804
ECLASS 5.1.4	27270804
ECLASS 6.0	27270804
ECLASS 6.2	27270804
ECLASS 7.0	27270804
ECLASS 8.0	27270804
ECLASS 8.1	27270804
ECLASS 9.0	27270804
ECLASS 10.0	27270804
ECLASS 11.0	27270804
ECLASS 12.0	27272806
ETIM 5.0	EC001846
ETIM 6.0	EC001846
ETIM 7.0	EC001846
ETIM 8.0	EC001846
UNSPSC 16.0901	41111960

Габаритный чертёж | С серийного номера S/N 2405xxxxx



Размеры, мм

Внимание: головка винта в отверстии теперь расположена на 12 мм ниже, проверьте длину винта.

Вид подключения

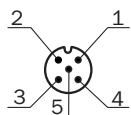
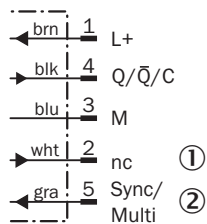
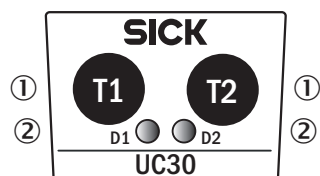


Схема соединений



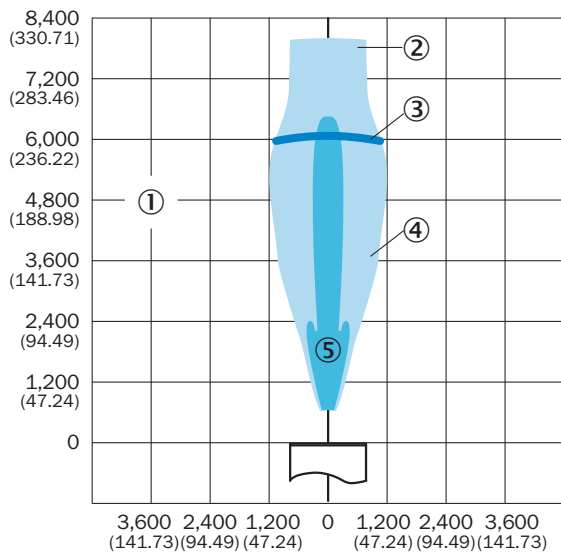
- ① не занято
- ② Режим синхронизации и мультиплексирования, связь с Connect+

Варианты настройки | С серийного номера S/N 2405xxxxx



- ① Элементы управления
- ② СД-индикатор состояния

Зона распознавания







Размеры в мм (дюймах)

- ① зона распознавания зависит от отражающих свойств, размера и положения объекта
- ② предельная дальность сканирования
- ③ Дистанция работы
- ④ объект-образец: направленная пластина 500 x 500 мм
- ⑤ объект-образец: цилиндрический стержень диаметром 27 мм

рекомендуемые аксессуары

Другие варианты исполнения устройства и аксессуары → www.sick.com/UC30

	Краткое описание	тип	артикул
Сетевые устройства			
		IOLA2US-01101 (SiLink2 Master)	1061790
разъемы и кабели			
	<ul style="list-style-type: none"> • Вид разъема, конец А: Разъем "мама", M12, 5-контактный, прямой, А-кодир. • Вид разъема, конец В: Свободный конец провода • Тип сигнала: Кабель датчик/пускатель • Кабель: 2 м, 5 жил, PVC • Описание: Кабель датчик/пускатель, без экрана • Область применения: Химические продукты, ненагруженные зоны 	YF2A15-020VB5XLEAX	2096239
	<ul style="list-style-type: none"> • Вид разъема, конец А: Разъем "мама", M12, 5-контактный, прямой, А-кодир. • Вид разъема, конец В: Свободный конец провода • Тип сигнала: Кабель датчик/пускатель • Кабель: 0,6 м, 5 жил, PVC • Описание: Кабель датчик/пускатель, без экрана • Область применения: Химические продукты, ненагруженные зоны 	YF2A15- C60VB5XLEAX	2145570
	<ul style="list-style-type: none"> • Вид разъема, конец А: Разъем "мама", M12, 5-контактный, прямой, А-кодир. • Вид разъема, конец В: Свободный конец провода • Тип сигнала: Кабель датчик/пускатель • Кабель: 3 м, 5 жил, PVC • Описание: Кабель датчик/пускатель, без экрана • Область применения: Химические продукты, ненагруженные зоны 	YF2A15-030VB5XLEAX	2145572

ОБЗОР КОМПАНИИ SICK

Компания SICK – ведущий производитель интеллектуальных датчиков и комплексных решений для промышленного применения. Уникальный спектр продукции и услуг формирует идеальную основу для надежного и эффективного управления процессами, защиты людей от несчастных случаев и предотвращения нанесения вреда окружающей среде.

Мы обладаем солидным опытом в самых разных отраслях и знаем все о ваших технологических процессах и требованиях. Поэтому, благодаря интеллектуальным датчикам, мы в состоянии предоставить именно то, что нужно нашим клиентам. В центрах прикладного применения в Европе, Азии и Северной Америке системные решения тестируются и оптимизируются под нужды заказчика. Все это делает нас надежным поставщиком и партнером по разработке.

Всеобъемлющий перечень услуг придает завершенность нашему ассортименту: SICK LifeTime Services оказывает поддержку на протяжении всего жизненного цикла оборудования и гарантирует безопасность и производительность.

Вот что для нас значит термин «Sensor Intelligence».

РЯДОМ С ВАМИ В ЛЮБОЙ ТОЧКЕ МИРА:

Контактные лица и представительства → www.sick.com