



# KT5W-2B1116

KT5

ДАТЧИКИ КОНТРАСТА

**SICK**  
Sensor Intelligence.



Изображения могут отличаться от оригинала



### Информация для заказа

Тип	Артикул
KT5W-2B1116	1043006

Другие варианты исполнения устройства и аксессуары → [www.sick.com/KT5](http://www.sick.com/KT5)

### Подробные технические данные

#### Характеристики

<b>Размеры (Ш x В x Г)</b>	30,4 mm x 53 mm x 80 mm
<b>Дистанция обнаружения</b>	≤ 10 mm <sup>1)</sup>
<b>Форма корпуса</b>	Прямоугольный
<b>ИСТОЧНИК ИЗЛУЧЕНИЯ</b>	Светодиод, RGB <sup>2)</sup>
<b>Длина волны</b>	470 nm, 525 nm, 640 nm
<b>Источник света</b>	Длинная и короткая стороны устройства, взаимозаменяемы
<b>Размер светового пятна</b>	1,2 mm x 4,2 mm
<b>Положение светового пятна</b>	Продольно <sup>3)</sup>
<b>Настройка</b>	Кнопка настройки
<b>Метод настройки</b>	2-точечная настройка статическая

<sup>1)</sup> От передней кромки объектива.

<sup>2)</sup> Средний срок службы: 100 000 ч при T<sub>J</sub> = +25 °C.

<sup>3)</sup> Относительно длинной стороны устройства.

#### Механика/электроника

<b>Напряжение питания</b>	10 V DC ... 30 V DC <sup>1)</sup>
<b>Остаточная пульсация</b>	≤ 5 V <sub>ss</sub> <sup>2)</sup>
<b>Потребление тока</b>	< 80 mA <sup>3)</sup>
<b>Частота переключения</b>	10 kHz <sup>4)</sup>

<sup>1)</sup> Предельные значения при работе в защищенной от короткого замыкания сети макс. 8 A.

<sup>2)</sup> Не допускается превышение или занижение допуска U<sub>y</sub>.

<sup>3)</sup> Без нагрузки.

<sup>4)</sup> При соотношении светло/темно 1:1.

<sup>5)</sup> Продолжительность сигнала при омической нагрузке.

<sup>6)</sup> Защищено от короткого замыкания.

<sup>7)</sup> Расчетное напряжение постоянного тока 50 В.

<b>Оценка</b>	50 $\mu$ s <sup>5)</sup>
<b>Переключающий выход</b>	PNP, NPN
<b>Дискретный выход (напряжение)</b>	PNP: ВЫСОКИЙ = $U_V \leq 2$ В/НИЗКИЙ прикл. 0 В NPN: ВЫСОКИЙ = прикл. $U_V$ /НИЗКИЙ $\leq 2$ В
<b>Выходной ток <math>I_{\text{макс.}}</math></b>	100 mA <sup>6)</sup>
<b>Время накопления (ET)</b>	25 мс, энергонезависимое сохранение
<b>Вид подключения</b>	Разъем M12, 4-конт.
<b>Класс защиты</b>	II <sup>7)</sup>
<b>Схемы защиты</b>	$U_B$ -подключения с защитой от переплюсовки Выход Q с защитой от короткого замыкания Подавление импульсных помех
<b>Тип защиты</b>	IP67
<b>Вес</b>	400 g
<b>Материал корпуса</b>	Металл, Цинк, литье под давлением

1) Предельные значения при работе в защищенной от короткого замыкания сети макс. 8 А.

2) Не допускается превышение или занижение допуска  $U_V$ .

3) Без нагрузки.

4) При соотношении светло/темно 1:1.

5) Продолжительность сигнала при омической нагрузке.

6) Защищено от короткого замыкания.

7) Расчетное напряжение постоянного тока 50 В.

## Данные окружающей среды

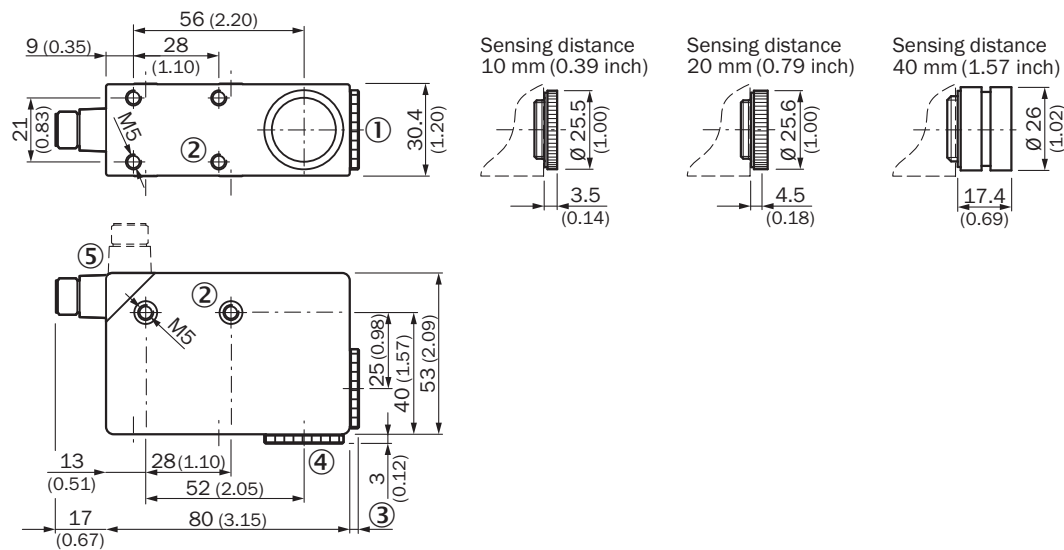
<b>Диапазон температур при работе</b>	-10 °C ... +55 °C
<b>Диапазон температур при хранении</b>	-25 °C ... +75 °C
<b>Устойчивость к сотрясениям</b>	Согласно IEC 60068

## Классификации

<b>eCl@ss 5.0</b>	27270906
<b>eCl@ss 5.1.4</b>	27270906
<b>eCl@ss 6.0</b>	27270906
<b>eCl@ss 6.2</b>	27270906
<b>eCl@ss 7.0</b>	27270906
<b>eCl@ss 8.0</b>	27270906
<b>eCl@ss 8.1</b>	27270906
<b>eCl@ss 9.0</b>	27270906
<b>eCl@ss 10.0</b>	27270906
<b>eCl@ss 11.0</b>	27270906
<b>eCl@ss 12.0</b>	27270906
<b>ETIM 5.0</b>	EC001820
<b>ETIM 6.0</b>	EC001820
<b>ETIM 7.0</b>	EC001820
<b>ETIM 8.0</b>	EC001820
<b>UNSPSC 16.0901</b>	39121528

### Габаритный чертеж (Размеры, мм)

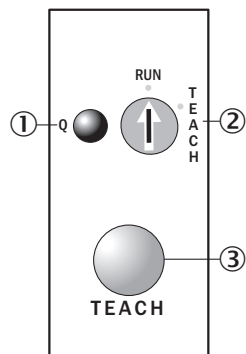
KT5-2 Teach-in, KT5-2 Display



- ① Объектив (световое отверстие), заменяется поз. 4
- ② Крепежная резьба M5, глубина 5,5 мм
- ③ См. габаритные чертежи объективов
- ④ Заглушка, заменяется поз. 1
- ⑤ Штекер M12 (поворачивается на 90°)

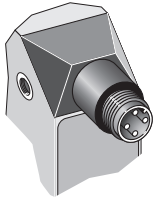
### Варианты настройки

KT5-2 Teach-in, KT5G-xxx6, KT5W-xxx6



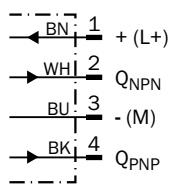
- ① Функциональный индикатор (желтый)
- ② Переключатель
- ③ Кнопка настройки

## Расположение выводов



## Схема соединений

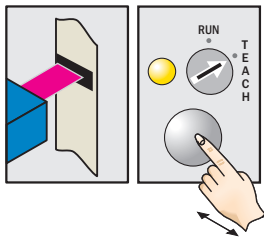
Cd-086



### Концепция управления

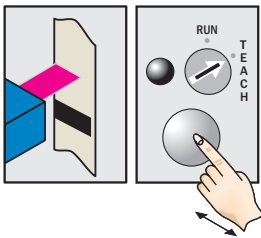
KT5-2 Teach-in, статическое обучение

#### 1. Position mark



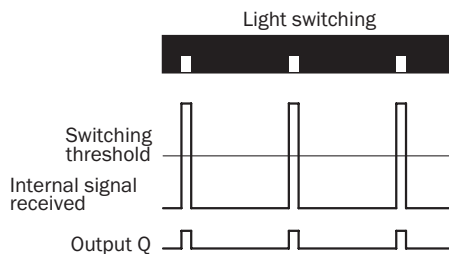
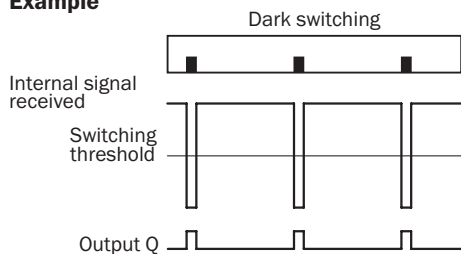
Turn rotary switch to “Teach” position. Press and hold teach-in button > 1 s. Red emitted light and yellow LED flash.

#### 2. Position background



Press and hold teach-in button > 1 s. Yellow LED goes out.

#### Example



#### Switching characteristics

The optimum emitted light is selected automatically.

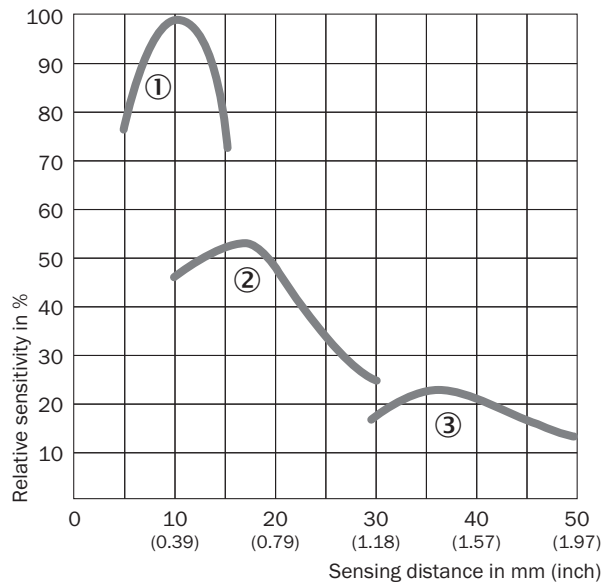
Light/dark setting is defined using teach-in sequence.

The switching threshold is set in the center between the background and the mark.

Teach-in can also be performed using an external control signal.

## Дистанция обнаружения

Дистанция обнаружения



- ① Область сканирования 10 мм
- ② Область сканирования 20 мм
- ③ Область сканирования 40 мм

## Рекомендуемые аксессуары

Другие варианты исполнения устройства и аксессуары → [www.sick.com/KT5](http://www.sick.com/KT5)

	Краткое описание	Тип	Артикул
<b>Объективы и комплектующие</b>			
	Объектив, область сканирования 40 мм, M20 x 0,75	OBJ-210	2010945
	Объектив, область сканирования 10 мм, M20 x 0,75	OBJ-211	1004936
<b>Универсальные зажимные системы</b>			
		BEF-KHS-G01	2022464
		BEF-KHS-K01	2022718
		BEF-KHS-KH1	2022726
		BEF-MS12G-A	4056054
		BEF-MS12G-B	4056055
		BEF-MS12L-A	4056052
		BEF-MS12L-B	4056053

	Краткое описание	Тип	Артикул
Разъемы и кабели			
		DOS-1204-G	6007302
		DOS-1204-W	6007303
		YF2A14-020VB3XLEAX	2096234
		YF2A14-050VB3XLEAX	2096235
		YF2A14-100VB3XLEAX	2096236
		YG2A14-020VB3XLEAX	2095895
		YG2A14-050VB3XLEAX	2095897
		YG2A14-100VB3XLEAX	2095898

## ОБЗОР КОМПАНИИ SICK

Компания SICK – ведущий производитель интеллектуальных датчиков и комплексных решений для промышленного применения. Уникальный спектр продукции и услуг формирует идеальную основу для надежного и эффективного управления процессами, защиты людей от несчастных случаев и предотвращения нанесения вреда окружающей среде.

Мы обладаем солидным опытом в самых разных отраслях и знаем все о ваших технологических процессах и требованиях. Поэтому, благодаря интеллектуальным датчикам, мы в состоянии предоставить именно то, что нужно нашим клиентам. В центрах прикладного применения в Европе, Азии и Северной Америке системные решения тестируются и оптимизируются под нужды заказчика. Все это делает нас надежным поставщиком и партнером по разработке.

Всеобъемлющий перечень услуг придает завершенность нашему ассортименту: SICK LifeTime Services оказывает поддержку на протяжении всего жизненного цикла оборудования и гарантирует безопасность и производительность.

**Вот что для нас значит термин «Sensor Intelligence».**

## РЯДОМ С ВАМИ В ЛЮБОЙ ТОЧКЕ МИРА:

Контактные лица и представительства → [www.sick.com](http://www.sick.com)