



DT500-A311

Dx500

ВРЕМЯПРОЛЕТНЫЕ ДАТЧИКИ

SICK
Sensor Intelligence.



информация для заказа

| тип | артикул |
|------------|---------|
| DT500-A311 | 1040475 |

Другие варианты исполнения устройства и аксессуары → www.sick.com/Dx500



подробные технические данные

Характеристики

| | |
|-------------------------------------------------|-----------------------------------------------------------------------------------------------------------------------------------------------|
| Диапазон измерения | 0,2 м ... 7 м, Коэффициент диффузного отражения 90 % ^{1) 2)} 0,8 м ... 7 м, Коэффициент диффузного отражения 6 % ^{1) 2)} |
| Объект измерения | Естественные объекты |
| Разрешение | 12 bit |
| Повторяемость | 1 mm ^{3) 4)} |
| Точность измерения | ± 3 mm |
| Оценка | 150 ms |
| Время вывода | 150 ms |
| Излучаемый луч | |
| ИСТОЧНИК ИЗЛУЧЕНИЯ | Лазер, красный ⁵⁾ |
| Вид излучения | Видимый красный свет |
| Тип. размер светового пятна (расстояние) | 10 mm (на 7 м) 45 mm (на 30 м) 100 mm (на 70 м) |
| Характеристики лазера | |
| Нормативная ссылка | IEC 60825-1:2014, EN 60825-1:2014 |
| Класс лазера | 2 ⁶⁾ |
| Параметры техники безопасности | |
| MTTF_D | 101 лет |
| DC_{avg} | 0% |

¹⁾ При внешнем освещении не более 1 клк постоянного типа.

²⁾ Гарантировано только до 7 м.

³⁾ Коэффициент диффузного отражения 6 % ... 90 %.

⁴⁾ Статистическая ошибка 1 σ.

⁵⁾ Средний срок службы 50000 ч при T_U = +25 °C.

⁶⁾ Запрещается преднамеренно и длительно смотреть на лазерный луч. Не направляйте лазерный луч в глаза людям.

Интерфейсы

| | | |
|--------------------------------------|------------|------------------------------|
| Аналоговый выход | Количество | 1 |
| | Вид | Токовый выход |
| | Ток | 0 mA ... 20 mA ¹⁾ |
| Многофункциональный вход (MF) | | PNP ^{2) 3)} |
| Вход отключения лазера | | > 12 V |

¹⁾ Настраиваемый на устройстве: 0 mA ... 20 mA / 4 mA ... 20 mA (макс. нагрузочное сопротивление = $U_B - 2 \text{ В} / 0.0205 \text{ А}$).

²⁾ См. функцию многофункционального входа.

³⁾ HIGH = UV - (< 2 V) / LOW = < 2 V; active HIGH.

Электрика

| | |
|--------------------------------------------|------------------------------------------------------------------------------------------------------------------------------|
| Напряжение питания U_B | Пост. ток 10 V ... 30 V, с защитой от инверсии полярности $U_B \geq \text{DC } 24 \text{ В}$ для устройств с нагревателем |
| Потребляемая мощность | Тур. 3 W |
| Остаточная пульсация | 5 V _{ss} ¹⁾ |
| Время инициализации | 500 ms |
| Тип защиты | IP65 |
| Класс защиты | II ²⁾ |
| Вид подключения | Разъем |

¹⁾ Не допускается превышение или занижение допуска U_B .

²⁾ Расчетное напряжение постоянного тока 32 В.

Механика

| | |
|--------------------------------|---------------------------|
| Размеры (Ш x В x Г) | 69 mm x 50 mm x 153 mm |
| Материал корпуса | Метал (Алюминиевое литье) |
| Материал переднего окна | Стекло |
| Вес | 1.000 g |

Данные окружающей среды

| | |
|----------------------------------------------------|-----------------------------------------------------------------------------------|
| Диапазон рабочих температур | -10 °C ... +45 °C -10 °C ... +75 °C, Работа с охлаждающим корпусом |
| Диапазон температур при хранении | -25 °C ... +75 °C |
| Температурный дрейф | Тур. 0,05 mm/K |
| Тип. невосприимчивость к постороннему свету | $\leq 3.000 \text{ lx}$ |
| Механическая прочность | Удар: (EN 600 68-2-27 / -2-29) Синус: (EN 600 68-2-6) Шум: (EN 600 68-2-64) |
| Электромагнитная совместимость (ЭМС) | EN 61000-6-2 / EN 61000-6-3 |

Классификации

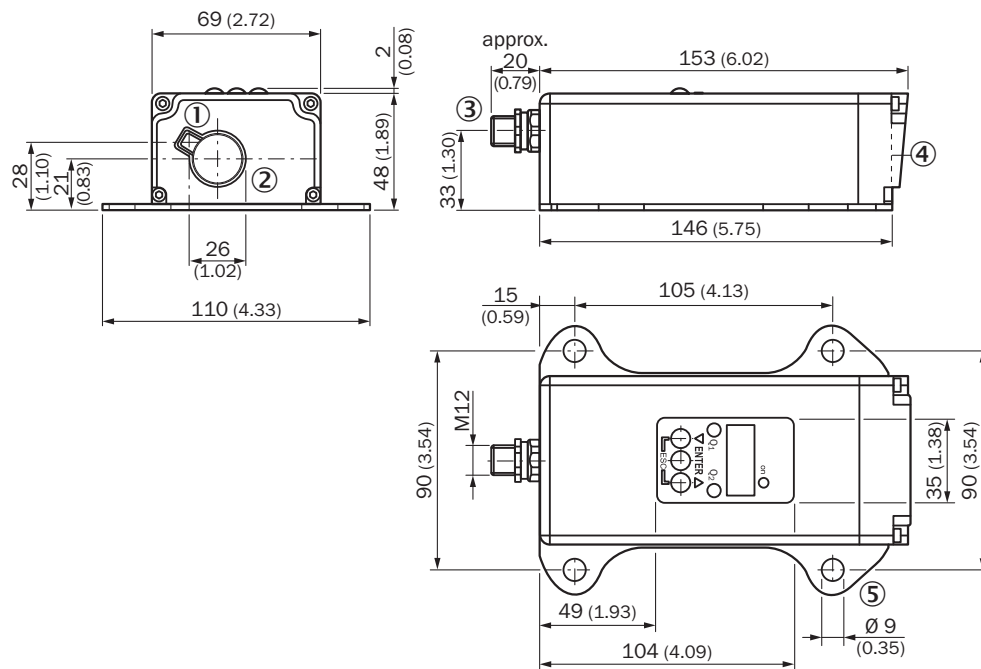
| | |
|---------------------|----------|
| ECLASS 5.0 | 27270801 |
| ECLASS 5.1.4 | 27270801 |
| ECLASS 6.0 | 27270801 |

| | |
|-----------------------|----------|
| ECLASS 6.2 | 27270801 |
| ECLASS 7.0 | 27270801 |
| ECLASS 8.0 | 27270801 |
| ECLASS 8.1 | 27270801 |
| ECLASS 9.0 | 27270801 |
| ECLASS 10.0 | 27270801 |
| ECLASS 11.0 | 27270801 |
| ECLASS 12.0 | 27270916 |
| ETIM 5.0 | EC001825 |
| ETIM 6.0 | EC001825 |
| ETIM 7.0 | EC001825 |
| ETIM 8.0 | EC001825 |
| UNSPSC 16.0901 | 41111613 |

Сертификаты

| | |
|-------------------------------------------|---|
| EU declaration of conformity | ✓ |
| UK declaration of conformity | ✓ |
| ACMA declaration of conformity | ✓ |
| Moroccan declaration of conformity | ✓ |
| China RoHS | ✓ |

Габаритный чертеж



Размеры, мм

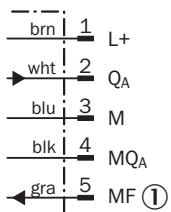
- ① оптическая ось, передатчик
- ② оптическая ось, приемник
- ③ Штекер M12, 5-контактный
- ⑤

- ④ нулевая точка устройства
- ⑤ крепежное отверстие

Вид подключения Штекер M12, 5-контактный

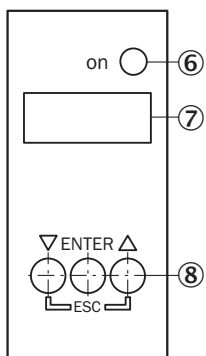


Схема соединений



- ① Многофункциональный вход (MF)







Варианты настройки



- ⑥ индикатор питания
- ⑦ панель индикации, 7-сегментный индикатор
- ⑧ панель управления

рекомендуемые аксессуары

Другие варианты исполнения устройства и аксессуары → www.sick.com/Dx500

| | Краткое описание | тип | артикул |
|-------------------------------------------------------------------------------------|------------------------------------------------------------------------------------------------------------------------------------------------------------------------------------------------------------------------------------------------------------------------------------------------------------------------------------------------------------------------------------------------------------------------------------------------------|--------------------|---------|
| разъемы и кабели | | | |
|  | <ul style="list-style-type: none"> • Вид разъема, конец А: Разъем "мама", M12, 5-контактный, прямой, А-кодир. • Вид разъема, конец В: Свободный конец провода • Тип сигнала: Кабель датчик/пускатель • Кабель: 2 м, 5 жил, PVC • Описание: Кабель датчик/пускатель, без экрана • Область применения: Ненагруженные зоны, Химические продукты | YF2A15-020VB5XLEAX | 2096239 |
|  | <ul style="list-style-type: none"> • Вид разъема, конец А: Разъем "мама", M12, 5-контактный, прямой, А-кодир. • Вид разъема, конец В: Свободный конец провода • Тип сигнала: Кабель датчик/пускатель • Кабель: 5 м, 5 жил, PVC • Описание: Кабель датчик/пускатель, без экрана • Область применения: Ненагруженные зоны, Химические продукты | YF2A15-050VB5XLEAX | 2096240 |
|  | <ul style="list-style-type: none"> • Вид разъема, конец А: Разъем "мама", M12, 5-контактный, прямой, А-кодир. • Вид разъема, конец В: Свободный конец провода • Тип сигнала: Кабель датчик/пускатель • Кабель: 10 м, 5 жил, PVC • Описание: Кабель датчик/пускатель, без экрана • Область применения: Ненагруженные зоны, Химические продукты | YF2A15-100VB5XLEAX | 2096241 |
|  | <ul style="list-style-type: none"> • Вид разъема, конец А: Разъем "мама", M12, 5-контактный, прямой, А-кодир. • Вид разъема, конец В: Свободный конец провода • Тип сигнала: Кабель датчик/пускатель • Кабель: 0,6 м, 5 жил, PVC • Описание: Кабель датчик/пускатель, без экрана • Область применения: Ненагруженные зоны, Химические продукты | YF2A15-C60VB5XLEAX | 2145570 |
|  | <ul style="list-style-type: none"> • Вид разъема, конец А: Разъем "мама", M12, 5-контактный, прямой, А-кодир. • Вид разъема, конец В: Свободный конец провода • Тип сигнала: Кабель датчик/пускатель • Кабель: 3 м, 5 жил, PVC • Описание: Кабель датчик/пускатель, без экрана • Область применения: Ненагруженные зоны, Химические продукты | YF2A15-030VB5XLEAX | 2145572 |
| Система крепления | | | |
|  | <ul style="list-style-type: none"> • Описание: Юстировочный блок для DS/DT500, нержавеющей сталь (1.4301), вкл. крепежный материал • Комплект поставки: Вкл. крепежный материал | BEF-DSDT | 2031377 |

ОБЗОР КОМПАНИИ SICK

Компания SICK – ведущий производитель интеллектуальных датчиков и комплексных решений для промышленного применения. Уникальный спектр продукции и услуг формирует идеальную основу для надежного и эффективного управления процессами, защиты людей от несчастных случаев и предотвращения нанесения вреда окружающей среде.

Мы обладаем солидным опытом в самых разных отраслях и знаем все о ваших технологических процессах и требованиях. Поэтому, благодаря интеллектуальным датчикам, мы в состоянии предоставить именно то, что нужно нашим клиентам. В центрах прикладного применения в Европе, Азии и Северной Америке системные решения тестируются и оптимизируются под нужды заказчика. Все это делает нас надежным поставщиком и партнером по разработке.

Всеобъемлющий перечень услуг придает завершенность нашему ассортименту: SICK LifeTime Services оказывает поддержку на протяжении всего жизненного цикла оборудования и гарантирует безопасность и производительность.

Вот что для нас значит термин «Sensor Intelligence».

РЯДОМ С ВАМИ В ЛЮБОЙ ТОЧКЕ МИРА:

Контактные лица и представительства → www.sick.com