



CS81-P1112

CS8

ДАТЧИКИ ЦВЕТА

SICK
Sensor Intelligence.



Изображения могут отличаться от оригинала



Информация для заказа

Тип	Артикул
CS81-P1112	1028224

Другие варианты исполнения устройства и аксессуары → www.sick.com/CS8

Подробные технические данные

Характеристики

Размеры (Ш x В x Г)	30,4 mm x 80 mm x 53 mm
Дистанция обнаружения	≤ 12,5 mm ¹⁾
Допуск области сканирования	± 3 mm
Форма корпуса	Прямоугольный
ИСТОЧНИК ИЗЛУЧЕНИЯ	Светодиод, RGB ²⁾
Длина волны	640 nm, 525 nm, 470 nm
Размер светового пятна	2 mm x 4 mm
Положение светового пятна	Продольно
Настройка	Кнопка настройки
Метод настройки	1-точечная настройка статическая

¹⁾ От передней кромки объектива.

²⁾ Средний срок службы: 100 000 ч при T_U = +25 °C.

Механика/электроника

Напряжение питания	10 V DC ... 30 V DC ¹⁾
Остаточная пульсация	< 5 V _{ss} ²⁾
Потребление тока	< 120 mA ³⁾
Частота переключения	1 kHz ⁴⁾ 3 kHz 6 kHz

¹⁾ Предельные значения при работе в защищенной от короткого замыкания сети макс. 8 A.

²⁾ Не допускается превышение или занижение допуска U_v.

³⁾ Без нагрузки.

⁴⁾ При соотношении светло/темно 1:1.

⁵⁾ Продолжительность сигнала при омической нагрузке.

⁶⁾ При 24 В.

⁷⁾ ΔT > 200 μs.

⁸⁾ Расчетное напряжение постоянного тока 32 В.

	Регулируется
Оценка	500 μ s, 160 μ s, 85 μ s ⁵⁾
Переключающий выход	PNP
Дискретный выход (напряжение)	PNP: ВЫСОКИЙ = $U_V \leq 2$ В/НИЗКИЙ прикл. 0 В
Выход (канал)	1 цвет
Выходной ток $I_{\text{макс.}}$	100 mA ⁶⁾
Вход, настройка (ET)	PNP Teach: $U = 10$ В ... $< U_V$ Run: $U < 2$ В
Вход, вход гашения (AT)	PNP Погашено: $U > 10$ В... $< U_V$ Со свободным ходом: $U < 2$ В ⁷⁾
Время накопления (ET)	25 мс, энергонезависимое сохранение
Временная задержка	Задержка при выключении 20 мс, подключаемая
Вид подключения	Разъем M12, 5-конт.
Класс защиты	II ⁸⁾
Схемы защиты	U_V -подключения с защитой от переплюсовки Выход Q с защитой от короткого замыкания Подавление импульсных помех
Тип защиты	IP67
Вес	400 g
Материал корпуса	Металл, Цинк, литье под давлением

1) Предельные значения при работе в защищенной от короткого замыкания сети макс. 8 А.

2) Не допускается превышение или занижение допуска U_V .

3) Без нагрузки.

4) При соотношении светло/темно 1:1.

5) Продолжительность сигнала при омической нагрузке.

6) При 24 В.

7) AT > 200 μ s.

8) Расчетное напряжение постоянного тока 32 В.

Данные окружающей среды

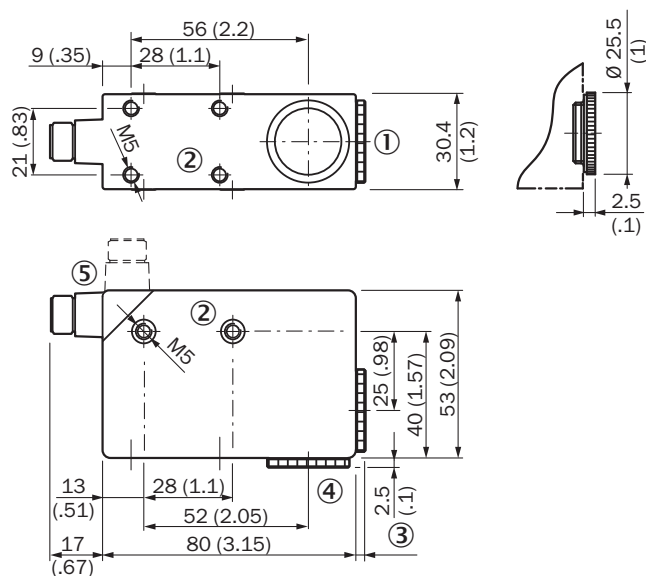
Диапазон температур при работе	-10 °C ... +55 °C
Диапазон температур при хранении	-20 °C ... +75 °C
Устойчивость к сотрясениям	Согласно IEC 60068
№ файла UL	NRKH.E181493 & NRKH7.E181493

Классификации

eCl@ss 5.0	27270907
eCl@ss 5.1.4	27270907
eCl@ss 6.0	27270907
eCl@ss 6.2	27270907
eCl@ss 7.0	27270907
eCl@ss 8.0	27270907
eCl@ss 8.1	27270907
eCl@ss 9.0	27270907
eCl@ss 10.0	27270907

eCl@ss 11.0	27270907
eCl@ss 12.0	27270907
ETIM 5.0	EC001817
ETIM 6.0	EC001817
ETIM 7.0	EC001817
ETIM 8.0	EC001817
UNSPSC 16.0901	39121528

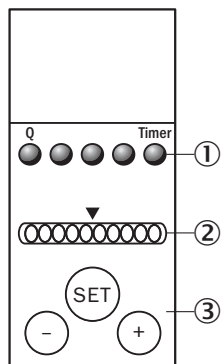
Габаритный чертёж (Размеры, мм)



- ① Объектив (световое отверстие)
- ② Крепежная резьба М5, глубина 5,5 мм
- ③ См. габаритные чертежи объективов
- ④ Заглушка, заменяется объективом
- ⑤ Штекер М12 (поворачивается на 90°)

Варианты настройки

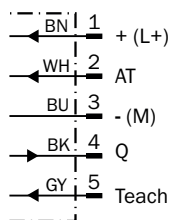
CS8-1



- ① Функциональные индикаторы (желтые)
- ② Шкальный индикатор (зеленый), левый светодиод Power-on
- ③ Кнопка Teach-in / кнопка +/-

Схема соединений

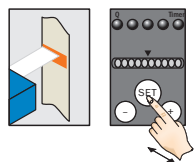
Cd-313



Концепция управления

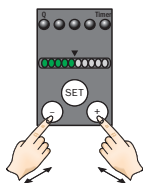
Настройка порога срабатывания

1. Trigger teach-in



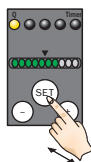
Position object in light field.
Press SET button > 1 s.

2. Select color tolerance



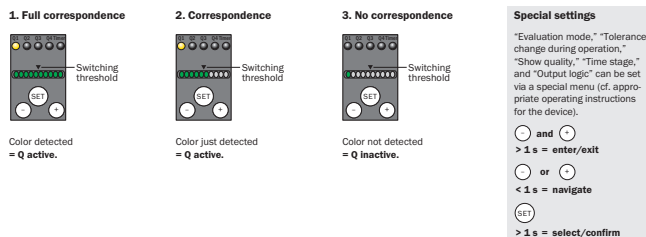
If necessary adapt tolerance with
" +" button (more coarse) or
" - " button (more precise).

3. Confirm teach-in



Press SET button > 1 s.
Color correspondence is
visualized via bar graph display.

Индикация совпадения цветов



Рекомендуемые аксессуары

Другие варианты исполнения устройства и аксессуары → www.sick.com/CS8

	Краткое описание	Тип	Артикул
Универсальные зажимные системы			
	Крепежная пластина G для универсального крепления, Оцинкованная сталь, Универсальное зажимное крепление (2022726), крепежный материал	BEF-KHS-G01	2022464
	Крепежная пластина K для универсального зажимного крепления, Оцинкованная сталь, Универсальное зажимное крепление (2022726), крепежный материал	BEF-KHS-K01	2022718
	Универсальное зажимное крепление для крепления штанг, Оцинкованная сталь, без крепежного материала	BEF-KHS-KH1	2022726
	Монтажная штанга, прямая, 200 мм, сталь, Оцинкованная сталь, без крепежного материала	BEF-MS12G-A	4056054
	Монтажная штанга, прямая, 300 мм, сталь, Оцинкованная сталь, без крепежного материала	BEF-MS12G-B	4056055
	Монтажная штанга, L-образная, 150 мм x 150 мм, сталь, Оцинкованная сталь, без крепежного материала	BEF-MS12L-A	4056052
	Монтажная штанга, L-образная, 250 мм x 250 мм, сталь, Оцинкованная сталь, без крепежного материала	BEF-MS12L-B	4056053
Разъемы и кабели			
	Головка A: разъем "мама", M12, 5-контактный, прямой Кабель: без экрана	DOS-1205-G	6009719
	Головка A: разъем "мама", M12, 5-контактный, Угловые отражатели Кабель: без экрана	DOS-1205-W	6009720
	Головка A: разъем "мама", M12, 5-контактный, прямой, A-кодир. Головка B: свободный конец провода Кабель: Кабель датчик/пускатель, PVC, без экрана, 2 м	YF2A15-020VB5XLEAX	2096239
	Головка A: разъем "мама", M12, 5-контактный, прямой, A-кодир. Головка B: свободный конец провода Кабель: Кабель датчик/пускатель, PVC, без экрана, 5 м	YF2A15-050VB5XLEAX	2096240
	Головка A: разъем "мама", M12, 5-контактный, прямой, A-кодир. Головка B: свободный конец провода Кабель: Кабель датчик/пускатель, PVC, без экрана, 10 м	YF2A15-100VB5XLEAX	2096241

	Краткое описание	Тип	Артикул
	Головка А: разъём "мама", М12, 5-контактный, Угловые отражатели, А-кодир. Головка В: свободный конец провода Кабель: Кабель датчик/пускатель, PVC, без экрана, 2 m	YG2A15-020VB5XLEAX	2096215
	Головка А: разъём "мама", М12, 5-контактный, Угловые отражатели, А-кодир. Головка В: свободный конец провода Кабель: Кабель датчик/пускатель, PVC, без экрана, 5 m	YG2A15-050VB5XLEAX	2096216
	Головка А: разъём "мама", М12, 5-контактный, Угловые отражатели, А-кодир. Головка В: свободный конец провода Кабель: Кабель датчик/пускатель, PVC, без экрана, 10 m	YG2A15-100VB5XLEAX	2096217

ОБЗОР КОМПАНИИ SICK

Компания SICK – ведущий производитель интеллектуальных датчиков и комплексных решений для промышленного применения. Уникальный спектр продукции и услуг формирует идеальную основу для надежного и эффективного управления процессами, защиты людей от несчастных случаев и предотвращения нанесения вреда окружающей среде.

Мы обладаем солидным опытом в самых разных отраслях и знаем все о ваших технологических процессах и требованиях. Поэтому, благодаря интеллектуальным датчикам, мы в состоянии предоставить именно то, что нужно нашим клиентам. В центрах прикладного применения в Европе, Азии и Северной Америке системные решения тестируются и оптимизируются под нужды заказчика. Все это делает нас надежным поставщиком и партнером по разработке.

Всеобъемлющий перечень услуг придает завершенность нашему ассортименту: SICK LifeTime Services оказывает поддержку на протяжении всего жизненного цикла оборудования и гарантирует безопасность и производительность.

Вот что для нас значит термин «Sensor Intelligence».

РЯДОМ С ВАМИ В ЛЮБОЙ ТОЧКЕ МИРА:

Контактные лица и представительства → www.sick.com